

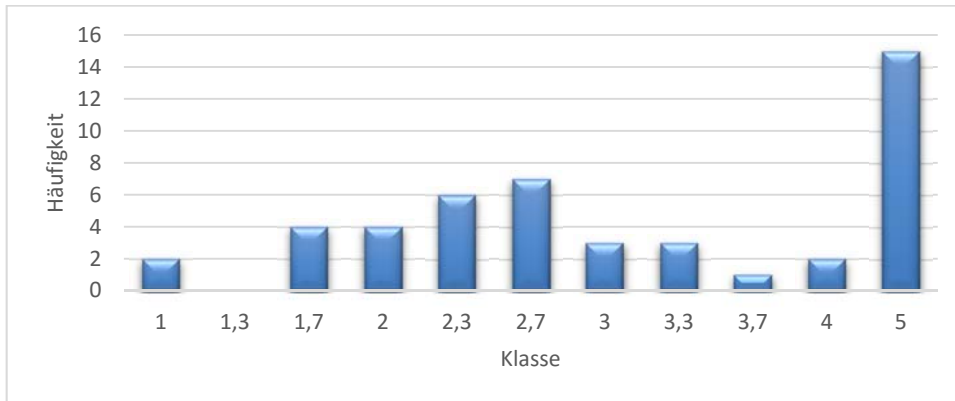


**Klausurergebnisse Ökonomische Analyse des Rechts, 1.Termin, WS2015/2016
15.12.2015**

Matrikelnummer	1a - max 10 Punkte	1b - max 5 Punkte	1c - max 5 Punkte	1d - max 7 Punkte	2a - max 18 Punkte	2b - max 5 Punkte	2c - max 10 Punkte	Summe Punkte	Note
5830331	0	0	0	0	0	0	0	0	5
5868304	5	5	0	7	0	0	0	17	5
5948863	7	5	2,5	7	11	3	6	41,5	2,3
6015402	0	0	0	0	0	0	0	0	5
6019637	10	5	4,5	4	8	2	5	38,5	2,7
6099088	5	5	0	6	0	1	3	20	4
6105983	5	5	4	5	18	1	10	48	1,7
6106076	10	5	1,5	7	10	1	5	39,5	2,7
6107609	10	5	4	7	4	3	4	37	2,7
6162057	8	5	3	7	14	2,5	2	41,5	2,3
6164270	0	0	0	0	0	0	0	0	5
6168950	5	2,5	0	6	10	2	3	28,5	3,3
6206461	0	0	0	0	0	0	0	0	5
6210833	5	5	4	3	5	4,5	0	26,5	3,7
6211260	0	0	0	0	0	0	0	0	5
6224672	10	5	0	7	8	3	5	38	2,7
6224958	5	3	0	3	0	0	0	11	5
6225431	5	5	0	5	4	1	2	22	4
6232721	10	5	5	6	18	3,5	3	50,5	1,7
6241399	0	0	0	3	0	0	1	4	5
6244975	0	0	0	0	0	0	0	0	5
6256590	10	5	0	5	8	0	3	31	3,3
6285140	10	5	4	7	13	0	0	39	2,7
6396678	5	5	4	7	12	1	6	40	2,3
6580525	10	3	3,5	4	10	1,5	0	32	3
6583613	10	5	5	7	18	5	10	60	1
6714785	10	5	5	4	6	0	1	31	3,3
6714807	5	5	0	5,5	13	4,5	7	40	2,3
6714912	0	0	0	0	0	0	0	0	5
6714920	10	5	4,5	7	18	1,5	4,5	50,5	1,7
6714955	7	3	4	7	18	3	5	47	2
6715080	10	5	0	6	12	2,5	4	39,5	2,7

Statistiken

1. Notenverteilung



2. Deskriptive Statistiken

- a. Median 3,0
- b. Notendurchschnitt 3,3
- c. Durchfallquote 31,91%