



Vorstellung des Bachelorschwerpunktes

# Operations & Supply Chain Management

Sommersemester 2021

# Institute und deren Leiter im Schwerpunkt OSCM

**Prof. Dr.  
M. Fliedner**



**Institut für  
Operations  
Management**

**Prof. Dr.  
K. Haase**



**Institut für  
Verkehrswirtschaft**

**Prof. Dr.  
G. Voigt**



**Institut für  
Logistik (SCM)**

**Prof. Dr. W.  
Brüggemann**



**Institut für  
Operations  
Research**

# Viele kompetente & motivierte Mitarbeiter



Claus Gwiggner



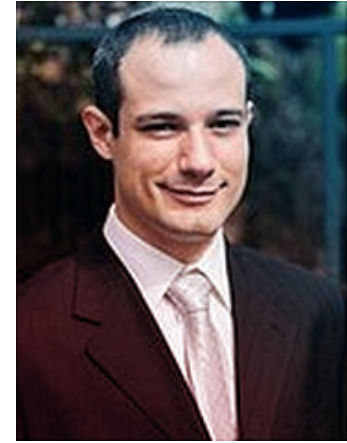
Johanna Rollwage



Andreas Geiger



Isabel Kaluza



Celso Sikora



Justus Bonz



Matthes Koch



Sven Pries



Markus Mickein



Lukas Berthold

## The project takes an end-to-end supply chain view



### Plan

- Demand planning and forecasting
- Sales and operations planning
- Production planning



Supplier



Procurement



Production



Sales



Customer

### Source

- Creation of purchase requisition
- Receiving and verification of incoming goods
- Storage of incoming goods

### Make

- Detailed production scheduling
- Transportation between plants
- Drumming and filling

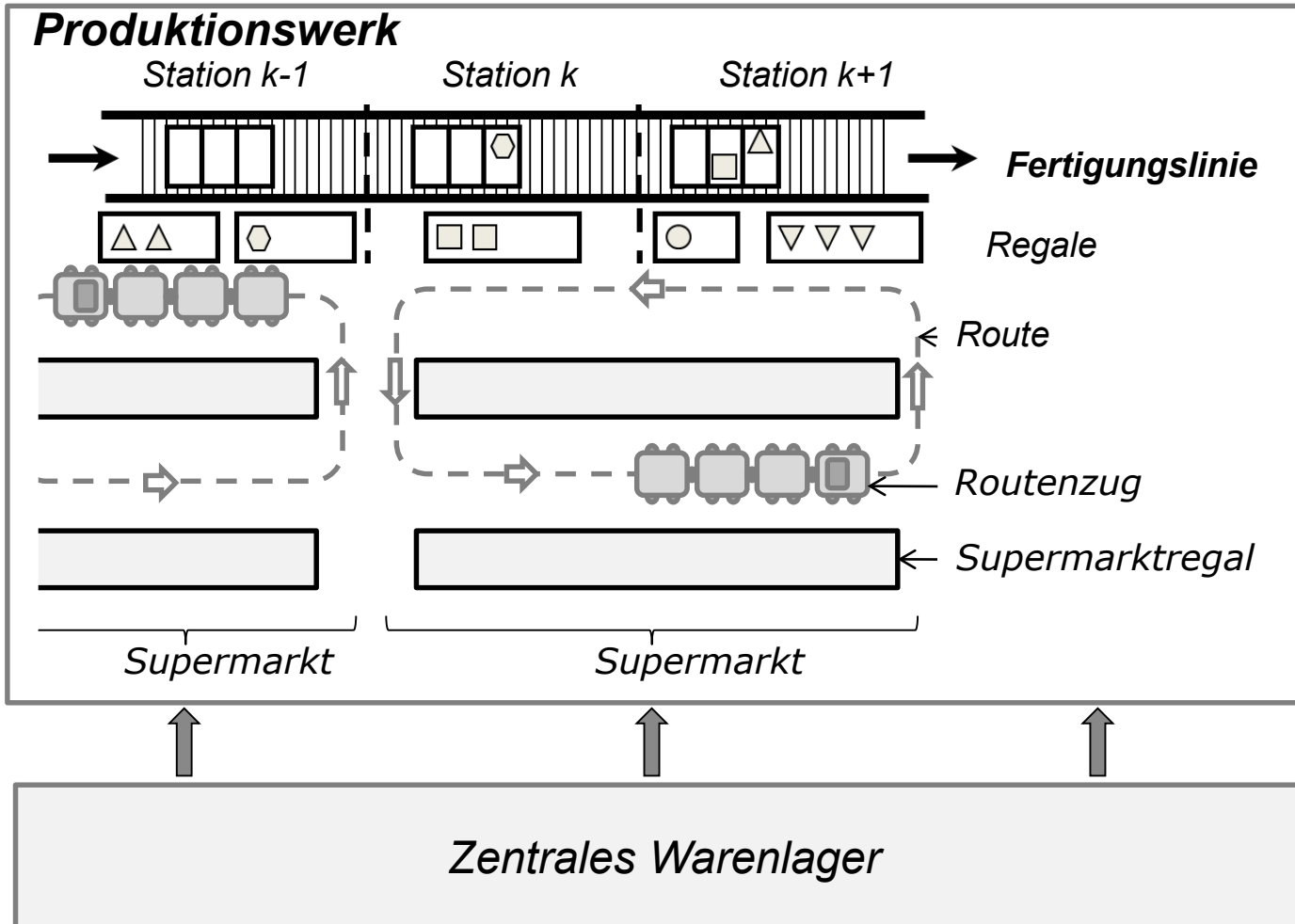
### Deliver

- Order- and Transport-Management
- Warehousing and dispatch of finished goods
- Transportation of goods

### Return

- Suppliers and customers communication about return shipments
- Scheduling shipment and preparation of physical return
- Management of non conformance

8



# ...und komplexer logistischer Systeme.



Quelle: [https://www.konecranes.com/sites/default/files/gallery/agv\\_002.jpg](https://www.konecranes.com/sites/default/files/gallery/agv_002.jpg) (Letzter Abruf: 20.9.2018 um 15:00 h)

# Module im BSc–Schwerpunkt OSCM

## 1. Einführungsmodule (Wahlpflicht: 2 aus 4 Modulen im WiSe\*):

### Operations Management

Vorl.: 2 SWS  
 Üb. : 2 SWS  
 6 ECTS

### Operations Research

Vorl.: 2 SWS  
 Üb. : 2 SWS  
 6 ECTS

### Supply Chain Management

Vorl.: 2 SWS  
 Üb. : 2 SWS  
 6 ECTS

### Verkehr und Logistik

Vorl.: 2 SWS  
 Üb. : 2 SWS  
 6 ECTS

18 ECTS

## 2. Seminar (Pflichtmodul im **SoSe – Möglichkeit der BSc Arbeit gegeben**):

**Seminar** 2 SWS / 6 ECTS

## 3. Wahlpflichtbereich (*alternativ*, je nach individueller Zielsetzung):

2 weitere Einführungs-  
module aus 1.

zusammen:

*Weiterführende* Module  
im Schwerpunkt OSCM

12 ECTS

Module aus *anderen*  
Schwerpunkten

12 ECTS

12 ECTS

\* Mindestens eins der Module OSCM1-4 wird zusätzlich im SoSe angeboten. Die Ankündigung erfolgt zu Beginn der ersten Modulanmeldefrist für das vorhergehende WiSe auf unserer Webseite.

## 4 Gründe OSCM zu wählen

### Ausgezeichnete Berufschancen

- Kenntnisse relevant in zahlreichen Industrien, wie z.B. Automotive, Logistikdienstleistungen, Unternehmensberatung, etc.

### Intensive Betreuung

- u.a. bei der Anfertigung von Seminar- und Bachelorarbeiten, auch in Zusammenarbeit mit Praxispartnern möglich

### Wissenschaftliche Methodik

- Ausbildung erfolgt unter Berücksichtigung moderner quantitativer Verfahren der Entscheidungsunterstützung gemäß dem aktuellen Stand der Forschung

### Direkter Anwendungsbezug

- Durch Vermittlung von Prozesswissen und Einbeziehung von Planungssoftware zur Entscheidungsunterstützung



# OSCM im Web



<https://www.bwl.uni-hamburg.de/de/oscm>