



Dr. Matthes Koch, Tobias Vlcek – Institut für Verkehrswirtschaft

Modellrechnungen Stadionkapazität Nord/Süd-Tribüne, VfL Osnabrück

Grundlegende Annahmen

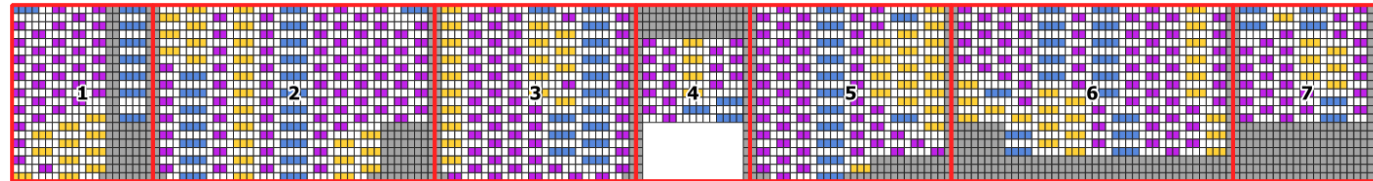
- 2 Abstände seitlich
- 1 Abstand frontal
- Gangplätze erlaubt
- Keine Einschränkung zur Anzahl der Gruppen je Reihe

Modellrechnung Bremer Brücke

Gruppen á 2, 3 und 4 Personen

Berechnung mit vorgegebener Verteilung

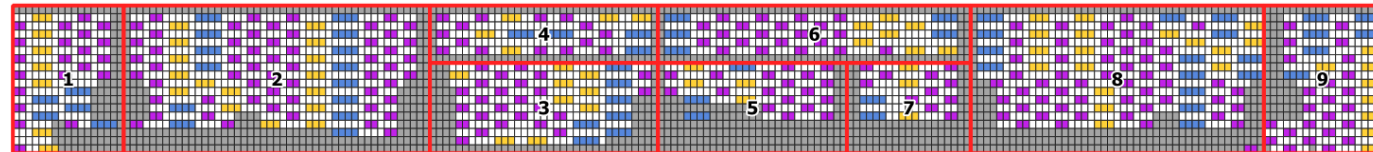
Block	Plätze		
	Verfügbar	Belegt	Belegt %
Nord 1	349	135	38.7%
Nord 2	788	290	36.8%
Nord 3	586	217	37.0%
Nord 4	150	56	37.3%
Nord 5	549	204	37.2%
Nord 6	692	254	36.7%
Nord 7	266	99	37.2%
Nord Gesamt	3380	1255	37.1%
Süd 1	214	83	38.8%
Süd 2	587	218	37.1%
Süd 3	281	105	37.4%
Süd 4	165	61	37.0%
Süd 5	153	60	39.2%
Süd 6	225	83	36.9%
Süd 7	105	39	37.1%
Süd 8	576	213	37.0%
Süd 9	251	96	38.2%
Süd Gesamt	2557	958	37.5%
Nord+Süd Gesamt	5937	2213	37.3%



Nordtribüne

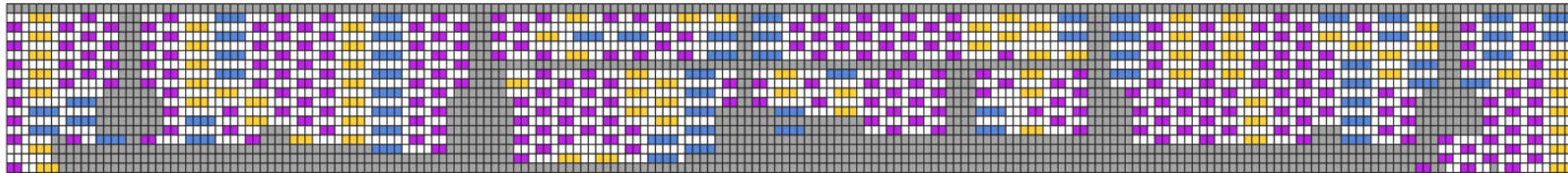
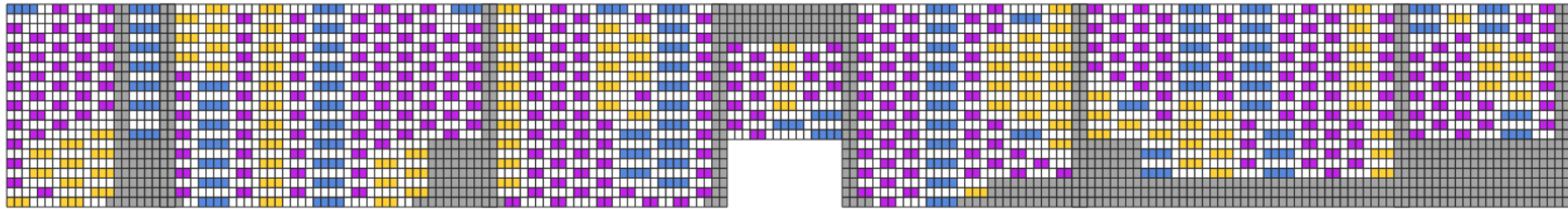


Südtribüne



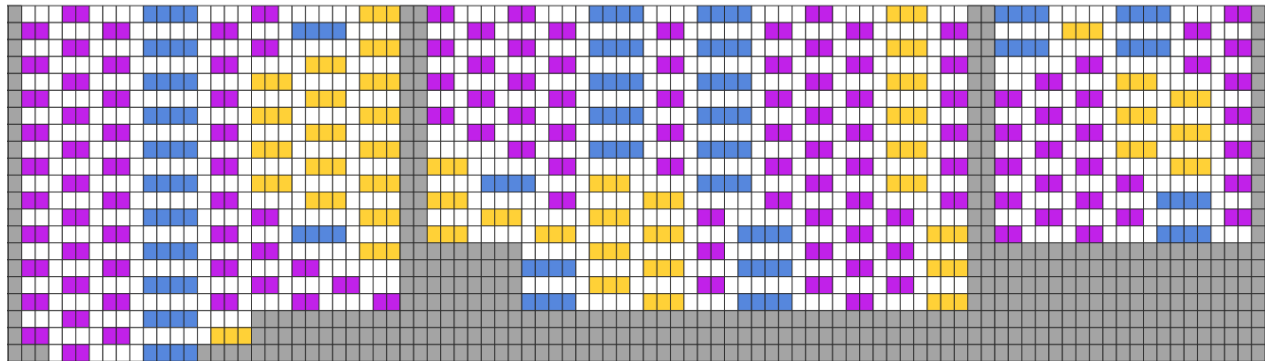
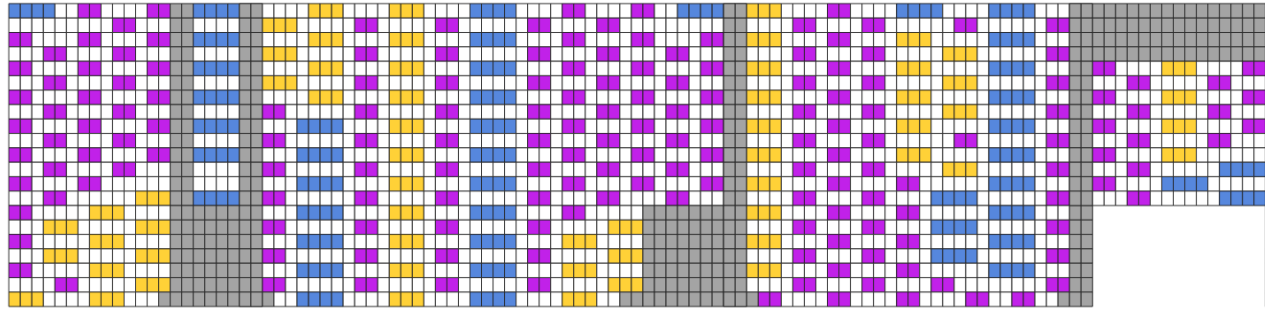
Modellrechnung Bremer Brücke

Nord- und Südtribüne



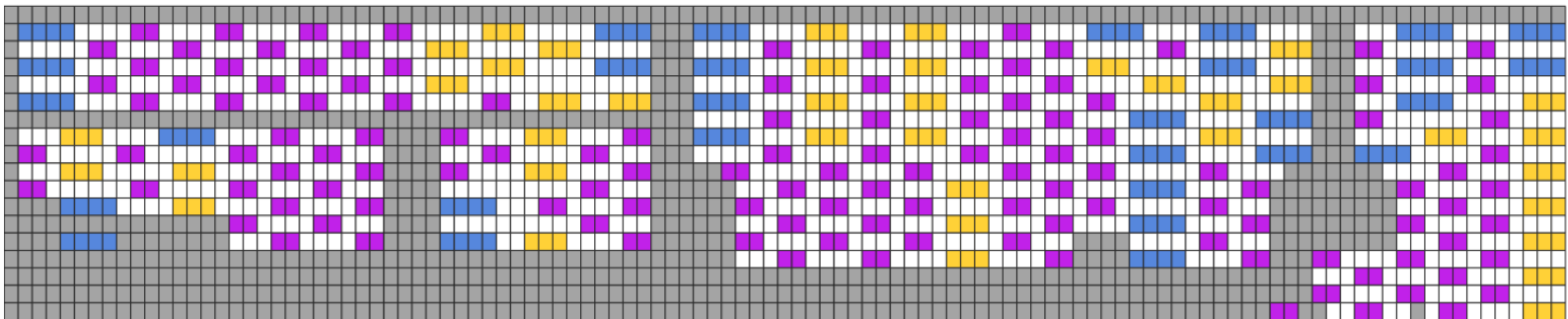
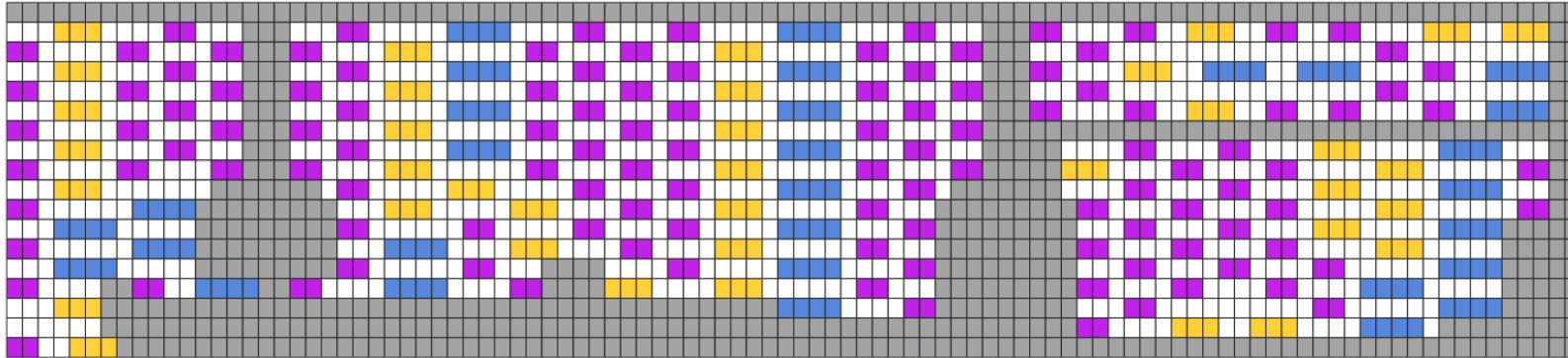
Modellrechnung Bremer Brücke

Nordtribüne



Modellrechnung Bremer Brücke

Südtribüne

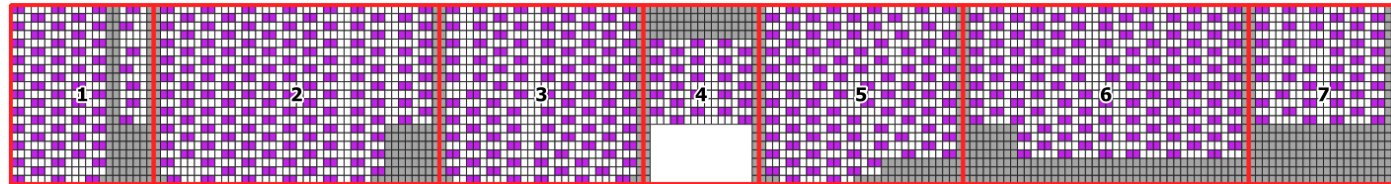


Modellrechnung Bremer Brücke

Gruppen á 2 Sitze

Berechnung mit 2er-Gruppen

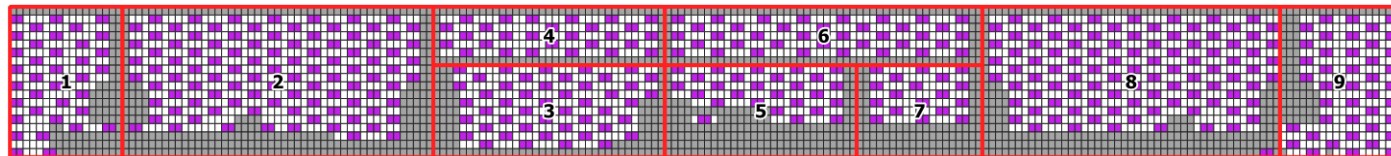
Block	Plätze		
	Verfügbar	Belegt	Belegt %
Nord 1	349	118	33.8%
Nord 2	788	258	32.7%
Nord 3	586	190	32.4%
Nord 4	150	50	33.3%
Nord 5	549	178	32.4%
Nord 6	692	226	32.7%
Nord 7	266	84	31.6%
Nord Gesamt	3380	1104	32.7%
Süd 1	214	72	33.6%
Süd 2	587	200	34.1%
Süd 3	281	94	33.5%
Süd 4	165	56	33.9%
Süd 5	153	54	35.3%
Süd 6	225	76	33.8%
Süd 7	105	36	34.3%
Süd 8	576	196	34.0%
Süd 9	251	84	33.5%
Süd Gesamt	2557	868	33.9%
Nord+Süd Gesamt	5937	1972	33.2%



Nordtribüne

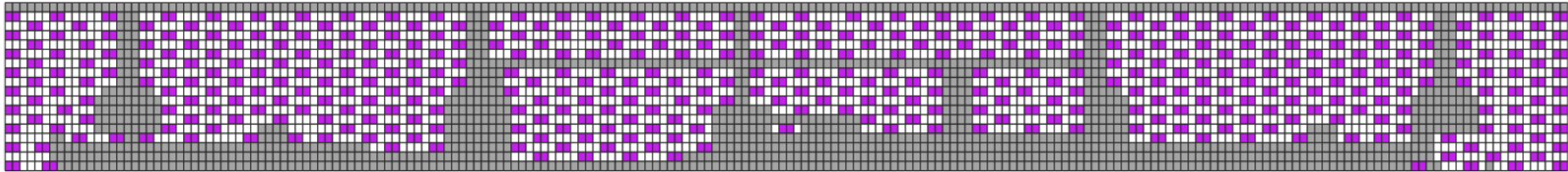
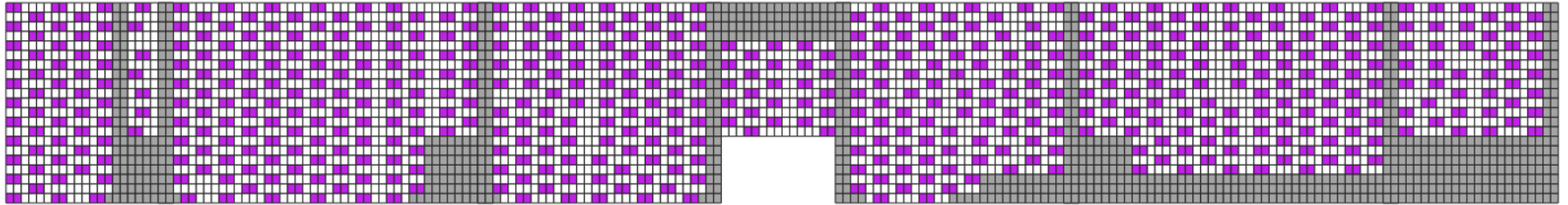


Südtribüne



Modellrechnung Bremer Brücke

Nord- und Südtribüne



Modellrechnung Bremer Brücke